



MON CHALET AU CŒUR DES CÉVENNES - VÉBRON - GORGES DU TARN, CAUSSES, CÉVENNES

MON CHALET & MA MAISON INSOLITE AU CŒUR DES CÉVENNES À VÉBRON

Locations de vacances pour 2-4 personnes et 6
personnes à 2 kms de Vébron - Vallée du Tarnon,
Gorges du Tarn & de la Jonte, Causses, Cévennes

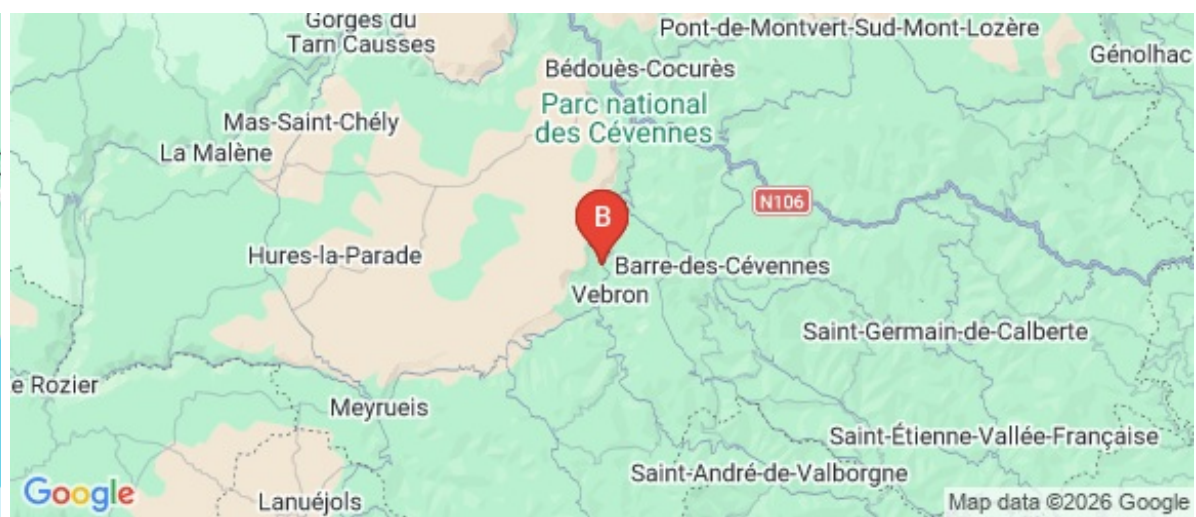
<https://monchaletaucoeurdescevennes.fr>



Sandrine LOPES

+33 6 82 44 11 32

- A** Mon chalet au cœur des Cévennes - Vébron :
Racoules, La Pierre Maury 48400 VEBRON
- B** Ma maison insolite au cœur des Cévennes -
Vébron : Mon chalet et ma maison au cœur des
Cévennes





Mon chalet au cœur des Cévennes - Vébron

Maison

2

personnes

(Maxi: 4 pers.)

1

chambre

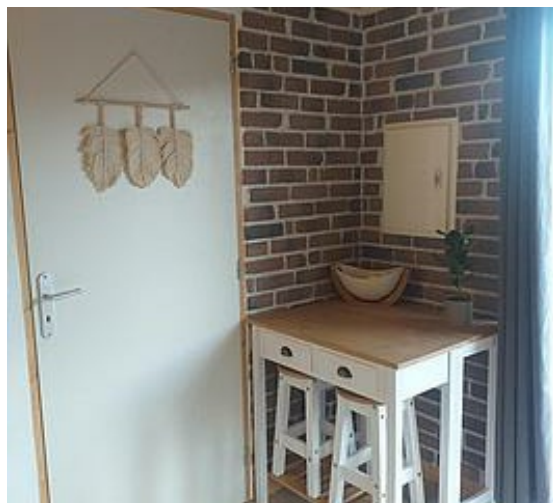
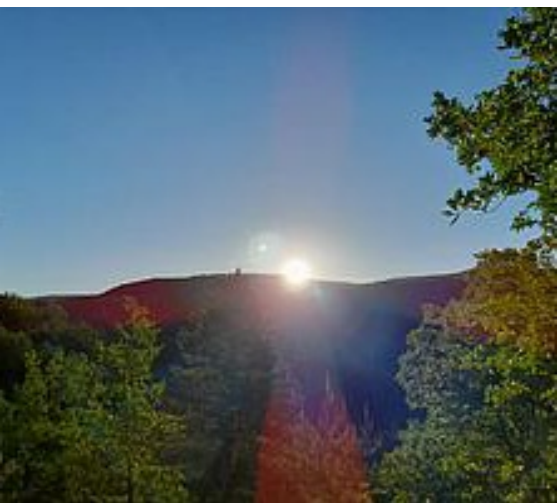
30

m²

Location toute l'année.

Chalet confortable, très cosy et parfaitement équipé pour vos vacances en couple, en famille ou entre amis. Ce chalet, d'environ 30 m², vous offre au rez-de-chaussée un espace cuisine/séjour et l'accès à la salle de bain (douche à l'italienne & WC) ainsi qu'une belle baie vitrée donnant sur la terrasse. A l'étage, une chambre avec un lit en 140 accessible par un escalier en bois. Une grande terrasse en bois avec une belle vue et un barbecue à disposition. Un BZ en 140 dans la pièce de vie permet un second couchage. La rivière Le Tarnon est à quelques minutes à pied. Pour amoureux de la nature. Parking pour 2 véhicules juste à côté du chalet (montée d'environ 150 mètres depuis la route départementale - la moitié du chemin est bétonnée et l'autre moitié est un chemin en terre). Chemin non accessible aux véhicules rabaissés. Possibilité de garer votre véhicule en contrebas de l'hébergement.

Partenaire Esprit Parc National des Cévennes et Refuge LPO depuis 2022.



Pièces et équipements

<i>Chambres</i>	Chambre(s): 1 Lit(s): 2 dont lit(s) 1 pers.: 0 dont lit(s) 2 pers.: 2 1 lit en 140 cm dans la chambre à l'étage (accès par un escalier en bois). 1 lit BZ en 140 cm dans le salon / pièce de vie. Lingerie de qualité.
<i>Salle de bains / Salle d'eau</i>	Salle de bains avec douche Sèche cheveux Sèche serviettes Salle de bains privative avec douche à l'italienne. Sèche serviettes et Sèche cheveux. WC privatif dans la salle de bain. Salle(s) d'eau (avec douche): 1
<i>WC</i>	WC: 1 WC indépendants WC privatif dans la salle de bain
<i>Cuisine</i>	Four Cuisine équipée avec un gaz 4 feux, un four à chaleur tournante, un petit frigo, une machine à café Senseo (dosettes fournies) et un grille-pain. Poubelles avec bac pour le tri.
<i>Autres pièces</i>	
<i>Media</i>	
<i>Autres équipements</i>	Grande terrasse avec vue sur la vallée du Tarnon / montagne. Pas de Wifi, ni de TV pour une meilleure connexion à la nature et à soi.
<i>Chauffage / AC</i>	Chauffage
<i>Exterieur</i>	Abri pour vélo ou VTT Barbecue Jardin Salon de jardin Terrain non clos
<i>Divers</i>	Chalet équipé d'un chauffage et d'un sèche serviettes. Terrasse avec mobilier de jardin. Barbecue. Terrain non clos.

Infos sur l'établissement



Communs

A proximité propriétaire
Chalet totalement indépendant.
Propriétaire à proximité si besoin.



Activités



Réseaux

Pas de Wi-Fi.
Pour un séjour de déconnexion mais connecté à la nature.



Stationnement

Réseau 4G via le téléphone portable ok.
Parking à proximité Parking privé
Parking gratuit à proximité du chalet.



Services

Si votre véhicule est rabaissé ou si vous venez en motos, possibilité de vous garer en contrebas du chalet car le chemin d'accès est délicat pour ces véhicules.

Nettoyage / ménage
Linge de lit, serviettes de toilettes et torchons fournis.
Lits fait à l'arrivée.



Extérieurs

Ménage de fin de séjour inclus.
Plan d'eau
A quelques minutes à pied la rivière bucolique "Le Tarnon" pour la baignade, la pêche ou la farniente.

A savoir : conditions de la location

Arrivée Entre 17h et 20h.

Merci de me contacter avant afin d'organiser votre arrivée dans les meilleures conditions.
Arrivée plus tôt ou plus tard possible sur demande et fonction des réservations.

Départ Avant 10h

Langue(s) parlée(s) Anglais Espagnol Français

Annulation/Prépaiement/Dépot de garantie A moins de 15 jours pas de remboursement.

Dépôt de garantie : 200 €.

Moyens de paiement Chèques bancaires et postaux Espèces Virement bancaire

Espèces, virement bancaire, chèque bancaire ou postal.

Petit déjeuner Il n'y a pas de service de petit-déjeuner.

Ménage Ménage de fin de séjour compris.

Merci de veiller à :

* Vider vos poubelles (bac de tri sous l'évier, poubelles cuisine et salle de bains),

* Enlever la housse de couette, le drap housse et les taies d'oreiller (laisser le protège-matelas),

* La vaisselle doit être nettoyée et rangée,

* Le coin cuisine en état de propreté (four, frigo, plaque gaz...),

* Laisser les serviettes de toilettes à sécher dans la salle de bains et penser à éteindre le chauffage.

Draps et Linge de maison Draps et/ou linge compris

Linge de lit, serviettes de toilettes, tapis de bain et torchons fournis.

Lits faits à l'arrivée.

Enfants et lits d'appoints Pour les enfants me contacter pour voir les possibilités en fonction de l'âge.

Animaux domestiques Les animaux ne sont pas admis.
Sur le lieux vivent un chien et un chat.

Tarifs (au 27/03/26)

Mon chalet au cœur des Cévennes - Vébron

Location minimum 2 nuits - A partir de 90 € / nuit - Capacité 4 personnes

Tarifs en €:	Tarif 1 nuit en semaine (L, M, M, J, D)	Tarif 1 nuit en weekend (V ou S)	Tarif 2 nuits weekend (V+S)	Tarif 7 nuits semaine
du 24/03/2026 au 31/03/2026	90€		200€	
du 01/04/2026 au 30/04/2026	95€	110€	220€	600€
du 01/05/2026 au 30/06/2026	95€	110€	220€	650€
du 01/07/2026 au 31/07/2026	100€	120€	240€	750€
du 01/08/2026 au 31/08/2026			240€	800€



Ma maison insolite au coeur des Cévennes - Vébron



Maison



6

personnes



1

chambre



110

m2

Insolite : Belle maison octogonale à ossature bois.

Grande pièce à vivre très conviviale avec de beaux volumes, cuisine équipée, salle de bains avec baignoire, une chambre, 2 grandes terrasses, une grande véranda, un barbecue en dur et un grand jardin non clôturé.

Couchages pour 6 personnes (1 lit en 140 dans le chambre, 1 lit en 160 dans le 2ème salon et 2 lits gigogne en 90 dans la véranda).

Maison de plain pied entourée par la nature. Rivière à quelques minutes à pied.

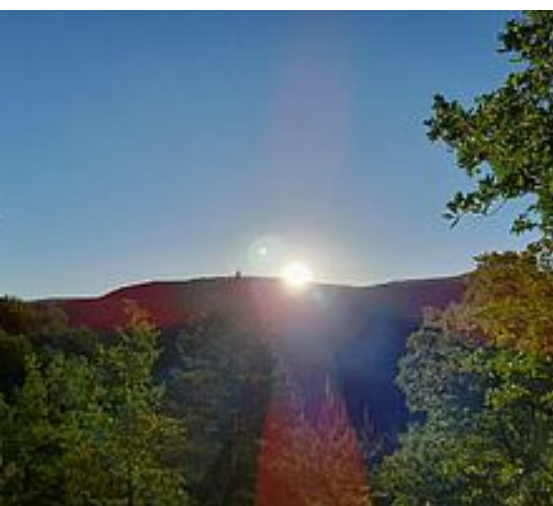
Paradis de la randonnée pédestre, équestre, canoë/kayak, canyoning, escalade, parapente, via ferrata, spéléologie, pêche, baignade, observation des étoiles, grottes & aven...

La maison se situe à 2 kms du village de Vébron et à 10 minutes de Florac où vous trouverez toutes les commodités habituelles.

Au coeur du Parc National des Cévennes et du label RICE (Réserve Internationale du Ciel Etoilé).

A mi-chemin entre les gorges de la Jonte et les gorges du Tarn.

Sur les contreforts du Causse Méjean.



Pièces et équipements

<i>Chambres</i>	Chambre(s): 1 Lit(s): 3	dont lit(s) 1 pers.: 2 dont lit(s) 2 pers.: 2
<i>Salle de bains / Salle d'eau</i>	Salle de bains avec baignoire Sèche cheveux	Salle de bains privée
	Salle(s) de bains (avec baignoire): 1 Salle de bains privative avec baignoire, sèche cheveux	
<i>WC</i>	WC: 1 WC indépendants	WC privés
	WC privatif dans la salle de bains	
<i>Cuisine</i>	Cuisine Congélateur Réfrigérateur	Appareil à raclette Four
	Cuisine équipée en châtaignier, piano à gaz 5 feux et un grand four, grand réfrigérateur et congélateur, appareil à raclette...	
	Avec accès direct à la terrasse nord et à la véranda.	
<i>Autres pièces</i>	Séjour Véranda	Terrasse
<i>Media</i>	Wifi	
<i>Autres équipements</i>	Grande et lumineuse pièce à vivre ouverte (séjour, 2 salons et bureau), poêle à bois central, véranda en bois, 2 terrasses avec coin détente.	
<i>Chauffage / AC</i>	Chauffage Climatisation	Poêle à bois
<i>Exterieur</i>	Barbecue Salon de jardin	Jardin privé Terrain non clos
<i>Divers</i>	Poêle à bois central, climatisation réversible, barbecue, jardin privatif, salon de jardin, terrain non clos.	

Infos sur l'établissement



Communs

A proximité propriétaire

Habitation indépendante

Maison indépendante et non mitoyenne, sans aucun vis-à-vis, propriétaire à proximité (sur les hauteurs).

Il n'est pas autorisé d'y organiser des fêtes ou des soirées.



Activités



Réseaux

Accès Internet

Box orange pour accès internet - Wifi par la fibre



Stationnement

Parking

Parking à proximité

Parking privé

Parking gratuit devant la maison



Services

Ménage de fin de séjour inclus.



Extérieurs

A quelques minutes à pied la rivière "Le Tarnon" pour une baignade bucolique ou pêcher.

A savoir : conditions de la location

Arrivée Entre 17h et 20h.
Me contacter avant pour prévoir votre arrivée dans les meilleures conditions.

Départ Jusqu'à 11h.

Langue(s) parlée(s) Anglais Espagnol Français

Annulation/Prépaiement/Dépôt de garantie Cauton de 500 €

Moyens de paiement Espèces Virement bancaire
Espèces ou virement

Ménage Ménage de fin de séjour inclus.

Draps et Linge de maison Non fournis.

Enfants et lits d'appoints

Animaux domestiques Les animaux ne sont pas admis.

Tarifs (au 27/03/26)

Ma maison insolite au coeur des Cévennes - Vébron

Location minimum 3 nuits - A partir de 200 € / nuit - Capacité 6 personnes

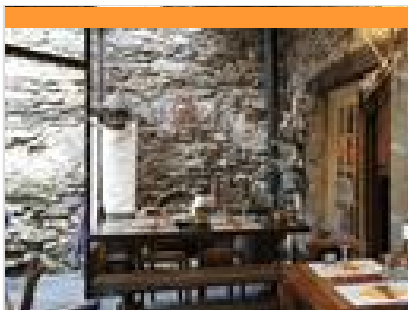
Tarifs en €:	Tarif 1 nuit en semaine (L, M, M, J, D)	Tarif 1 nuit en weekend (V ou S)	Tarif 2 nuits weekend (V+S)	Tarif 7 nuits semaine
du 24/03/2026 au 31/03/2026				
du 01/04/2026 au 30/04/2026				
du 01/05/2026 au 30/06/2026				
du 01/07/2026 au 31/07/2026		200€	200€	1300€
du 01/08/2026 au 31/08/2026		200€	200€	1400€

Mes recommandations

5 raisons de venir dans notre destination

Top 5 des activités

OFFICE DE TOURISME GORGES DU TARN, CAUSSES, CÉVENNES
WWW.CEVENNES-GORGES-DU-TARN.COM



L'AUBERGE CEVENOLE

+33 4 66 45 11 80
Le Village

8.0 km
📍 FLORAC TROIS RIVIERES 🍴 1

Cette petite auberge typique au cadre rustique est située à la Salle Prunet, petit village, en bordure de la Mimente, à 2 km de Florac. Annie vous propose une cuisine raffinée issue des traditions locales et notamment ses spécialités : tête de veau, veau à la sauce aux cèpes, aligot... Près de la cheminée dans la salle au décor champêtre, ou en terrasse à la belle saison, vous apprécierez l'ambiance conviviale et agréable.



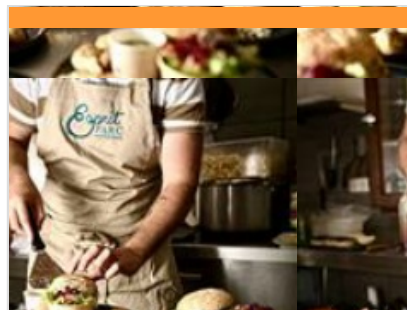
RESTAURANT L'ADONIS

+33 4 66 45 00 63
48 rue du Pêcher

📱 <http://www.hotel-gorgesdutarn.com>

8.2 km
📍 FLORAC TROIS RIVIERES 🍴 2

Profitez d'une escale dans la capitale du Parc national des Cévennes pour découvrir la table de Martial Paulet. Amoureux de la cuisine depuis toujours, le chef saura faire chanter vos papilles de bonheur au gré des saisons aux saveurs locales. Fort de sa réputation, le restaurant l'Adonis vous invite à partager un instant gourmand autour de plats raffinés composés de produits locaux et bio. Toujours attentifs à vos besoins, Martial saura s'adapter à vos demandes. La suggestion du chef : la Raviole de Pélardon!



RESTAURANT LE SUBVERS

+33 7 69 00 38 37
7bis Rue du Four

8.4 km
📍 FLORAC TROIS RIVIERES 🍴 3

Le Subvers réinvente le Burger de façon bistronomique avec des produits locaux, en circuit-court et BIO. Le pain est pétri sur place avec la farine locale du Moulin de La Borie. Ici tout est fait maison, des boissons jusqu'aux desserts. Une cuisine gourmande et passionnée. Une carte qui sait satisfaire petits et grands, qui s'adapte aux goûts et aux saisons. Au coeur du vieux Florac, en salle ou en terrasse, dans une ambiance chaleureuse et conviviale, venez découvrir l'expérience et le goût unique du Subvers. Labelisé Esprit Parc National et Guide du Routard depuis 2020 ! Réservation conseillée : 07 69 00 38 37 Sur place ou à emporter. Ouverture de mars à novembre, tous les soirs en période de vacances scolaires. Veuillez consulter les horaires sur la page Google.

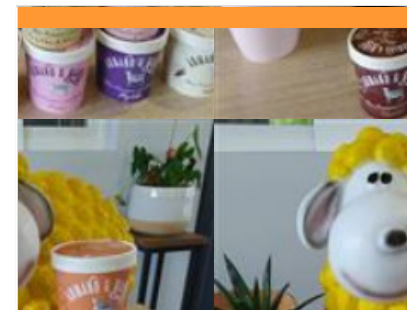


AUX CINQ ARCHES

+33 4 66 44 20 18
Panorama de Castelbouc

13.5 km
📍 GORGES DU TARN
CAUSSES 🍴 4

Venez vous installer confortablement face à l'une des plus belles vues des gorges du Tarn ! Nous vous y proposons un panel de mets et boissons issus du circuit court. Les produits lozériens sont à l'honneur, en tapas faits maison, mais aussi en glaces, en limonades, bières, sirops... Tous les dimanches de 11h à 15h : brunch uniquement sur réservation. Vous pourrez également profiter d'événements divers et variés, restez connectés !



GLACIER ARMAND ET MARIE

+33 6 64 77 44 86
Lieu-dit Hyelzas

📱 <https://www.armand-et-marie.com/>

20.4 km
📍 HURES-LA-PARADE 🍴 5

Le glacier fermier Armand et Marie vous fait découvrir ses glaces BIO et crêpes BIO au lait de brebis de la ferme. Prenez place sur la belle terrasse panoramique avec vue imprenable sur la causse Méjean pour déguster de délicieuses coupes glacées avec chantilly et différents coulis maison, boissons chaudes ou froides BIO. Visite de la traite gratuite uniquement les jours d'ouverture à 17h de Pâques au 15 septembre. Glaces, viandes et plats cuisinés de la ferme en vente libre service 24h/24h.

Mes recommandations (suite)

5 raisons de venir dans notre destination

Top 5 des activités

OFFICE DE TOURISME GORGES DU TARN, CAUSSES, CÉVENNES

WWW.CEVENNES-GORGES-DU-TARN.COM



VIA FERRATA DE ROUSSES

+33 4 66 45 01 14# +33 6 42 55 14 10

4.9 km
ROUSSES



Via ferrata de Rousses - Pour une sortie en famille Située à 800 m en aval du canyon du Tapoul, cette via ferrata longe la rivière le Tarnon. Elle ne présente pas de difficultés majeures, cependant les pratiquants devront avoir une attention toute particulière sur le niveau de l'eau et ne pas s'aventurer s'il est trop élevé. Le parcours se développe dans un cadre exceptionnel et reposant. Ludique et accessible, il est idéal pour les familles. Fiche technique Cotation : Facile à Moyennement Facile Exposition : Est-Ouest Durée : 2-3 h 2 passerelles 1 pont de singe 2 tyroliennes (facultatifs)



LA FERME DES CEVENNES

+33 4 66 45 10 90
La Borie

<http://www.lafermedescevennes.com/>

7.5 km
FLORAC TROIS RIVIERES



Profitez de votre visite à la ferme pour partir avec votre compagnon à longues oreilles sur l'un de nos sentiers spécialement aménagés. Différents parcours à la découverte des traces de 6000 ans d'histoire sur un site historique unique au cœur du Parc National des Cévennes.



SPORT NATURE LOZERE - CANYONING

+33 6 83 41 73 08

11 esplanade Marceau Farelle

<http://www.sport-nature-lozere.com>

8.5 km
FLORAC TROIS RIVIERES



Situé en amont des Gorges du Tarn, Florac est le point de départ de toute activité nature. Que ce soit côté Mont-Lozère ou côté Mont-Aigoual les canyons sont à 20 minutes seulement de trajet. En plein cœur du Parc National des Cévennes, vivez des sensations fortes et inoubliables! Seul, en famille ou petits groupes, prenez plaisir sur des terrains de jeux exceptionnels Attentif à vos envies et au niveau de chacun, vivez vos aventures ! Diplômé d'Etat de Spéléologie et Canyoning, je vous ferai partager ma passion et mes connaissances du milieu naturel. Au mois de Juillet et Août, nous vous accueillons de 9h à 12h30 et de 15h à 19h à notre boutique située au centre-ville de Florac. -Location matériel Via ferrata, -Réservation canoë-kayak, -Location VTT



CEVENNES EVASION - LOCATION DE VÉLOS

+33 4 66 45 18 31

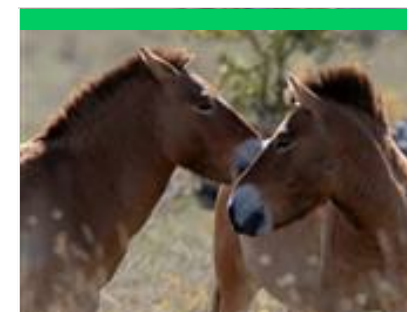
1 rue du Briançon ZAE St Julien du Gourg

<https://www.cevennes-evasion.fr>
10.2 km

FLORAC TROIS RIVIERES



Visitez les Cévennes, les Gorges du Tarn ou encore le Mont Lozère à VTT ou vélo de route avec assistance électrique. Nous vous proposons à la journée des itinéraires balisés autour de Florac, pour les débutants comme pour les plus avertis. Nous prêtons les parcours imprimés, les cartes IGN et/ou fournissons les traces GPS. Locations : VTT assistance électrique, Vélo de route assistance électrique.



ASSOCIATION TAKH - CHEVAUX DE PRZEWALSKI

+33 4 66 45 64 43
Hameau du Villaret

<http://www.takh.org>

10.8 km
HURES-LA-PARADE



Au cœur du Causse Méjean, près d'un hameau préservé, vit une espèce unique de chevaux sauvages connus pour leur ressemblance avec les peintures rupestres : les chevaux de Przewalski. Menacés d'extinction, ils ont trouvé refuge ici sur une réserve protégée de 400 ha où l'association TAKH les étudie, veille à leur préservation et contribue à leur réintroduction dans les steppes d'Asie centrale. Grâce au Centre d'information sur le cheval de Przewalski, les visiteurs découvrent avec les scientifiques leur vie et l'histoire de leur incroyable retour en Mongolie. Immersion exceptionnelle dans la réserve, participation aux observations ... Exposition et documentaire invitent à mieux connaître cette espèce et l'engagement de TAKH auprès des communautés nomades de Mongolie.

Mes recommandations (suite)

5 raisons de venir dans notre destination

Top 5 des activités

OFFICE DE TOURISME GORGES DU TARN, CAUSSES, CÉVENNES
WWW.CEVENNES-GORGES-DU-TARN.COM



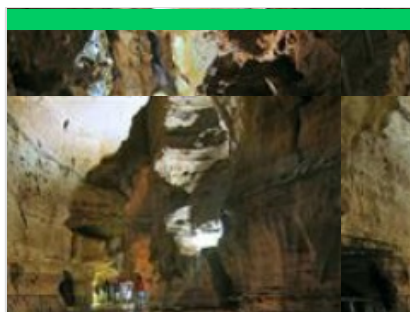
CEVENNES EVASION

+33 4 66 45 18 31
1 rue du Briançon

<http://www.cevennes-evasion.com>

10.8 km
FLORAC TROIS RIVIERES  **6**

Séjours tout compris de randonnées en liberté, à pied ou à vélo, Cévennes Evasion Voyages nature vous propose une palette de circuits de 3 à 14 jours dans les paysages grandioses du Parc national des Cévennes. Chacune de ces activités se pratique dans le plus grand respect de l'environnement et des hommes dans le Parc National des Cévennes et de ses environs.



L'ABÎME DE BRAMABIAU

+33 4 67 82 60 78
Bramabiau

<http://www.abime-de-bramabiau.com>

16.1 km
SAINT-SAUVEUR-CAMPRIEU  **7**

L'Abîme de Bramabiau s'entend de loin avant de le découvrir. Pour accéder au site, il faut d'abord descendre un sentier (15 minutes de marche) dans une forêt de hêtres, fort agréable en été et pleine de couleurs à l'automne, avant d'apercevoir l'immense faille d'où débouche en cascade, la rivière du Bonheur. C'est en entrant dans ce labyrinthe que l'on ressent toute la puissance de la nature. On explore ce dédale pendant plus d'une heure accompagné d'un guide passionnant et passionné. On réalise que le réseau se prolonge encore sur plus de 10 km, et on rêve un instant de s'initier à la spéléo. Pour ressortir de la visite, on emprunte un tunnel où l'on peut admirer les empreintes de dinosaures.



GROTTE DE DARGILAN

+33 4 66 45 60 20
Grotte de Dargilan

<https://www.grotte-dargilan-48.com>

17.0 km
MEYRUEIS  **8**

Entre Mont Aigoual, Gorges du Tarn et Viaduc de Millau, découvrez la plus grande grotte des Causses et des Cévennes : sa draperie unique au monde (2000m²), ses couleurs naturelles très accentuées. Sur 1 km de parcours dans un monde féérique, la grotte de Dargilan, site classé *** séduit par la diversité de ses concrétions et de ses couleurs naturelles (grotte rose) et laisse un souvenir inoubliable. Un nouvel éclairage LED-dynamique a permis, tout en la protégeant encore davantage, de révéler cette cavité aux mille couleurs, ses détails jusqu'alors insoupçonnés et ses volumes grandioses. "Allez donc voir Dargilan, même si vous connaissez les plus jolies cavernes d'Europe" a écrit le fondateur de la spéléo Française E.A.Martel. "Le théâtre dont je rêvais" Jean Cocteau



AVEN ARMAND

+33 4 66 45 61 31

<http://www.aven-armand.com>

17.9 km
HURES-LA-PARADE  **9**

Le gouffre de l'Aven Armand, découvert sur le Causse Méjean en 1897 par Louis Armand et Edouard-Alfred Martel, est une des plus belles merveilles souterraines. Après une descente en funiculaire, permettant un accès des plus faciles, laissez-vous guider au cœur d'une forêt de plus de 400 stalagmites, unique au Monde, pour un voyage inoubliable au centre de la Terre. Des guides passionnés vous accompagnent au cœur de ce monde imaginaire mais bien réel où apparaissent méduses, dindon, vautour, palmier, grandes orgues... et la plus grande stalagmite connue à ce jour dans une cavité aménagée du haut de ses 30 mètres. Magie, Émotions, Rêve seront au rendez-vous pour ce voyage d'une heure au centre de la Terre.



CANOE MEJEAN

+33 4 66 48 58 70 +33 6 68 85 46 03

Route de Millau

<http://www.canoe-mejean.com>

18.3 km
GORGES DU TARN  **K**
CAUSSES

Plus de 45 ans d'expérience. Plusieurs parcours de 6, 11, 13, 21 km sur une 1/2 journée ou journée mais également des parcours sur 2 jours de 32 ou 47 km suivant la saison. Tous les départs se font de Ste Enimie au point de location Canoë Méjean situé à 400m du cœur du village, direction Millau. Notre nouvelle base, équipée d'un parking privé et ombragé, d'une plage privée, d'une buvette, d'une aire pique-nique... Transport en navette vers les points de départ des parcours partant en aval. Accessoires et remontée en bus compris. Descente libre. Parking privé auto, moto, camping car. Découvrez aussi le Stand Up Paddle Possibilité d'encadrement pour les groupes par moniteur diplômé d'Etat (sur réservation). Possibilité de multi-activité : canyoning, via ferrata, spéléologie.



BUREAU DES MONITEURS DE SAINTE ENIMIE

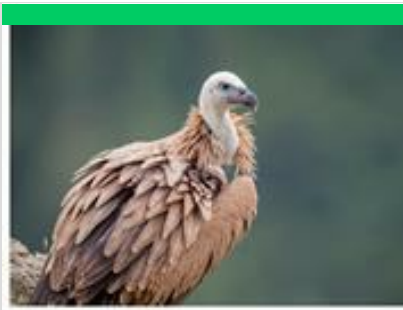
+33 6 64 91 78 94
 Front de Tarn

<https://www.activitesgorgesdutarn.com/>
 18.6 km

📍 GORGES DU TARN
 CAUSSES



Le bureau des moniteurs de Sainte-Enimie vous propose de découvrir les Gorges du Tarn en canoë et en kayak. Au fil de l'eau nous vous initierons à cette activité, mais aussi à appréhender cette nature sauvage et préservée. Cette activité convient aux groupes. Le Stand Up Paddle (SUP) est tout simplement le mariage réussi du mythe du surf et de l'accessibilité d'un engin peu technique. Une pagaie (une rame), une board (une planche), on grimpe dessus et le tour est joué !! Venez découvrir les Gorges du Tarn autrement !!



MAISON DES VAUTOURS

+33 5 65 62 69 69 / +33 6 32 02 82
 92

Départementale 996

<https://www.maisondesvautours.fr/>

26.1 km

📍 SAINT-PIERRE-DES-TRIPIERS



À la Maison des Vautours, venez découvrir et observer ces oiseaux majestueux et leur fabuleuse histoire ! Située en plein cœur des Gorges de la Jonte en Lozère, dans un bâtiment de trois niveaux conçu pour épouser la roche, vous découvrirez : - Un musée entièrement rénové où vous en apprendrez davantage sur ces oiseaux : leur physiologie, leur physiologie, les manières de les percevoir à travers le monde mais aussi l'histoire de leur disparition et l'épopée de leur réintroduction ; - Une terrasse d'observation équipée de longues-vues pour admirer les vautours dans leur milieu naturel, en totale liberté ; - Une salle de projection où vous est diffusée la vidéo que nous avons réalisé grâce aux images de nos caméras dans les falaises ; - L'accès à un panorama unique sur les Gorges de la Jonte



PAS DE SOUCY

+33 4 66 48 88 08

<https://www.aubrac-gorgesdutarn.com/>

27.7 km

📍 MASSEGROS CAUSSES
 GORGES



Pas de Soucy, site incontournable de l'escalade dans les Gorges du Tarn pour tous les niveaux : - Roche : calcaire - Descente en rappel : Oui et non - Voies : équipées et 1 voie terrain d'aventure - Marche d'approche : 10 min Selon les secteurs : - Difficulté : à partir de 4 - Longueur des voies : entre 11 m et 120 m - Matériel recommandé : corde de 60 m à 80 m et 12 dégaines - Expositions : sud et est Les secteurs du Pas de Soucy : Tire Jus 17 voies de 6b à 8 / Noir Désir 28 voies de 6a+ à 7b/Cancer 13 voies de 6b+ à 7b+ / Brothers 10 voies (1 voie à 2 relais) de 5a à 7c / La roche Aiguille 3 voies (1 voie à 4 relais, 1 voie à 5 relais) de 4 à 6c



LE VALLON DU VILLARET

+33 4 66 47 63 76

Le Villaret

<http://www.levallon.fr>

31.9 km

📍 BAGNOLS LES BAINS



Un parc hors du commun, bien loin des modèles industriels : jeux et art dans un vallon de verdure ! Sur un parcours de 2 km, des artistes ont inventé plus de 100 surprises... C'est un paradis pour enfants où beaucoup viennent... sans enfant ! Selon votre degré de curiosité, c'est 3 à 5 heures de surprises à partager à tous âges, en famille ou entre amis... Plus d'un million de visiteurs y sont déjà venus. Et vous, tenterez vous l'expérience ? A l'auberge, en terrasse ou au coin du feu, des assiettes copieuses entre Auvergne et Méditerranée : assiette enfant, salades, charcuterie, gâteaux maison... Mmmh.. la "Belle assiette de montagne"... Mais on peut aussi apporter son pique-nique ! Recommandé par tous les guides touristiques. Excellentes notes sur les sites d'avis.



TRACES DE DINOSAURE

+33 4 66 45 01 14

<https://www.cevennes-gorges-du-tarn.com>

3.1 km

📍 CANS ET
 CEVENNES



Le site de St Laurent de Trèves se situe en réalité sur ce que l'on appelle une butte témoin. Durant le jurassique, les calcaires du causse se sont formés, et durant le jurassique supérieur les calcaires dolomitiques se sont déposés. Lors de cette même période, entre - 190 MA et -140 MA, de nombreux reptiles ont laissé leurs empreintes, dont des dinosauriens. En ce qui concerne le site de St Laurent ce sont des traces de Grallator qui ont été retrouvées, le Grallator est un ancêtre du tyrannosaure, qui apparaîtra plus de 100 000 ans plus tard. Le Grallator a 3 doigts à chaque membre postérieur et marche debout sur ses pattes arrières. Source : DREAL Languedoc-Roussillon, septembre 2007.

Mes recommandations (suite)

5 raisons de venir dans notre destination

Top 5 des activités

OFFICE DE TOURISME GORGES DU TARN, CAUSSES, CÉVENNES
WWW.CEVENNES-GORGES-DU-TARN.COM



CHAOS DE NIMES LE VIEUX

+33 4 66 45 01 14

Le Veygalier

<http://www.cevennes-gorges-du-tarn.com>

4.2 km

 FRAISSINET-DE-FOURQUES  **2**

A 3 km du col de Perjuret. Au départ du Veygalier sur le Causse Méjean, un sentier balisé d'environ 1 heure vous permettra de découvrir cet immense chaos de rochers dolomitiques aux formes étranges. Selon votre inspiration, vous pourrez reconnaître tantôt la Marmite de Gargantua, appelée dans la langue du pays l'Oule, le lion, ou encore les arènes de cette mystérieuse cité. Pour conclure cette balade, ne manquez pas l'exposition géologique qui vous aidera à comprendre la formation de cette curiosité naturelle qu'est Nîmes le Vieux.



VALLEES DU TARN, TARNON ET DE LA MIMENTE

+33 4 66 45 01 14

<https://www.cevennes-gorges-du-tarn.com>

7.7 km

 FLORAC TROIS RIVIERES  **3**

Ce site est centré sur les rivières cévenoles en versant atlantique et leurs milieux associés (ripisylves et milieux associés de berges de cours d'eau). Ce sont des habitats pour deux mammifères : la Loutre (*Lutra lutra*) et le castor (*Castor fiber*). Situées sur le versant atlantique à la limite de la ligne de partage des eaux, ces rivières sont des relais importants pour la colonisation par ces animaux des têtes de cours d'eau en versant méditerranéen. Ce site présente une grande diversité des habitats naturels, ainsi que d'une grande richesse de la flore et de la faune associée. Dans certaines conditions de fonds de ravin, se développent des formations forestières relevant du Tilio-Acerion, habitat naturel prioritaire. Source : Muséum National d'Histoire Naturelle, réseau Natura 2000.



LE PARC NATIONAL DES CÉVENNES

+33 4 66 49 53 00

6 bis place du Palais

<http://www.cevennes-parcnational.fr/>

10.8 km

 FLORAC TROIS RIVIERES  **4**

Des hautes terres granitiques du Mont-Lozère aux majestueuses forêts de l'Aigoual, des vastes plateaux calcaires du Causse Méjean entaillés par les spectaculaires gorges du Tarn et de la Jonte aux crêtes acérées et aux vallées profondes des Cévennes schisteuses, les occasions de s'émerveiller devant les paysages somptueux du Parc national des Cévennes, façonnés par l'homme depuis des millénaires, sont nombreuses ! La richesse de la faune et de la flore, la diversité des milieux naturels et l'abondance des sources participent au caractère exceptionnel de cet espace naturel protégé, reconnu Parc national, désigné Réserve de biosphère et au cœur des Causses et Cévennes, paysages culturels vivant de l'agropastoralisme méditerranéen inscrit sur la liste du patrimoine mondial de l'UNESCO.



SITE DE CASTELBOUC

+33 4 66 45 01 14

<https://www.cevennes-gorges-du-tarn.com>

13.6 km

 GORGES DU TARN
CAUSSES  **5**

Un des sites les plus célèbres en bordure des Gorges du Tarn.



CAUSSE MÉJEAN

+33 4 66 45 01 14

13.8 km

 MEYRUEIS  **6**

Le Causse Méjean fait partie des Grands Causses situés dans la partie sud du massif central. D'une superficie de 340 km², il est le plus haut des plateaux caussenards avec une altitude variant de 800 à 1247 mètres. Le Causse Méjean est une terre calcaire pourvue de reliefs arrondis, de dépressions et de chaos dolomitiques qui rompent la monotonie de ce plateau. Les frontières se font avec les rivières qui ont creusées de véritables canyons : le Tarn au nord et à l'ouest, le Tarnon à l'est et la Jonte au sud. Le Causse Méjean est en plein dans le site des Causses & Cévennes inscrits sur la liste du Patrimoine Mondial de l'UNESCO.

Mes recommandations (suite)

5 raisons de venir dans notre destination

Top 5 des activités

OFFICE DE TOURISME GORGES DU TARN, CAUSSES, CÉVENNES
WWW.CEVENNES-GORGES-DU-TARN.COM



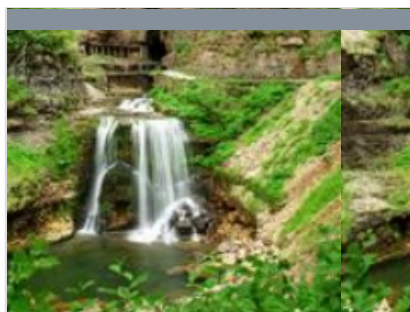
LES GORGES DE LA JONTE

+33 4 66 45 01 14

14.1 km
MEYRUEIS



Moins célèbres et moins longues que les gorges du Tarn, les gorges de la Jonte n'en sont pas moins belles. La Jonte coule au creux d'un profond canyon sur un parcours de 21 kilomètres qui part de Meyrueis pour atteindre le Rozier et rejoindre les gorges du Tarn. En voiture, pour bénéficier du meilleur panorama sur les gorges de la Jonte, empruntez la route dans le sens de la descente, partant de Meyrueis. En effet, le canyon devient de plus en plus impressionnant et spectaculaire à mesure que vous approchez le confluent avec le Tarn.



L' ABÎME DE BRAMABIAU

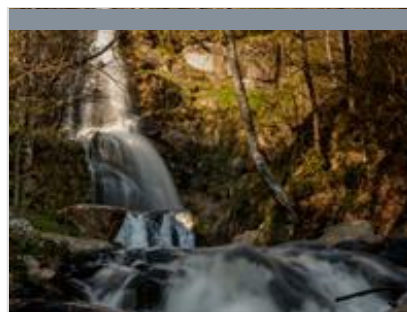
+33 4 67 82 60 78

<http://www.abime-de-bramabiau.com>

16.1 km
SAINT-SAUVEUR-CAMPRIEU



A la limite des Cévennes et des Causses, dans le massif de l'Aigoual, prend naissance le Bonheur, qui après 5 km, disparaît sous terre et devient la rivière souterraine de Bramabiau. Après avoir serpenté sur un sentier apparaît une grande et sombre crevasse d'où rejaillit dans un pétillant panache la rivière du Bonheur tel un porte-voix géant rappelant le bœuf qui brame "Bramabiau". Pour les préhistoriques, Bramabiau fut un temple et peut-être une divinité, le site de l'abîme de Bramabiau a été célébré par de nombreux écrivains. André Chamson y a situé son roman "L'auberge de l'Abîme".



CASCADE DE RUNES

+33 4 66 45 81 94

Runes

16.4 km
PONT DE MONTVERT - SUD MONT
LOZERE



La cascade de Runes mesure dans sa totalité près de soixante mètres de haut avec 2 chutes, l'une de 46 m de haut plongeant dans un gouffre de 7 mètres de profondeur et l'autre de 24 mètres. Le ruisseau prend sa source dans les roches granitiques du Mont-Lozère, pour se jeter dans le Tarn. C'est un type de paysage exceptionnel pour les Cévennes et la Lozère. Taillée dans la roche, la cascade offre un lieu de fraîcheur et d'ombre durant votre promenade. Au départ de la chute se trouve une pierre gravée : un dragon se mordant la queue y est représenté. A l'intérieur du cercle il est écrit : « De la terre vers le ciel et du ciel vers la terre ». La légende locale veut que quelques Vikings en errance sur le Mont Lozère à la fin du premier millénaire aient inscrit ce message.



PUECHS DES BONDONS

+33 4 66 45 01 14

16.7 km
LES BONDONS



Situés au cœur du site remarquable du site de la Cham des bondons, le Puech d'Allègre et le Puech de Mariette sont deux mamelons de marnes noires ayant résisté à l'érosion et dominant la vallée du Tarn. On raconte que Gargantua aurait formé ces deux Puechs en secouant ses sabots porteurs de terre calcaire des Causses et aurait fertilisé ainsi des îlots de terre granitique.



PANORAMA DE SAINT-CHELÿ DU TARN

+33 6 61 97 92 65
Col de Coperlac

17.9 km
GORGES DU TARN
CAUSSES



Ce panorama situé sur la route D 986 allant de Sainte-Enimie à Meyrueis, domine de 400m le méandre de Saint-Chély du Tarn. Un belvédère libre d'accès vous permet d'admirer le site. Le creusement des Gorges du Tarn remonte à 6 millions d'années. Mais c'est au cours des dernières périodes glaciaires qu'il deviendra plus actif. Lors des périodes plus humides et plus chaudes, l'abondance des eaux de ruissellement collectées par la rivière dessineront les paysages : cirques de Saint-Chély du Tarn et de Pognadoires. Vente sur place de boissons, glaces, cartes postales, guides... Produits régionaux (miels, confitures...) Souvenirs divers.

Mes recommandations (suite)

5 raisons de venir dans notre destination

Top 5 des activités

OFFICE DE TOURISME GORGES DU TARN, CAUSSES, CÉVENNES
WWW.CEVENNES-GORGES-DU-TARN.COM



LES GORGES DU TARN

+33 4 66 45 01 14
Village

18.6 km

GORGES DU TARN
CAUSSES



A Ispagnac, les Gorges du Tarn se présentent comme une vallée évasée et cultivée enveloppant un méandre très arboré du Tarn. A partir de Montbrun, la vallée se fait plus étroite et les cirques se succèdent, chacun occupé par un village. La partie la plus pittoresque des Gorges se situe entre Montbrun et La Malène, avec un patrimoine bâti remarquable, une qualité des vues depuis la route et les hauteurs. S'en suivent les falaises abruptes et d'aspect sauvage les plus spectaculaires : le Cirques des Baumes, les Détroits, le Pas de Souci, le Point Sublime, le Roc des Hourtous. La vallée devient ensuite rectiligne et est surplombée par des escarpements des Vignes jusqu'à la confluence avec la Jonte. Source : DREAL Languedoc-Roussillon, juin 2006.



SITE NATURA 2000 - OISEAUX

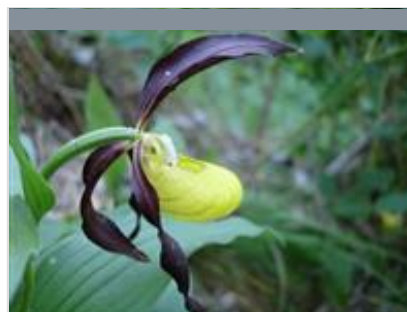
+33 4 66 45 01 14
<https://www.cevennes-gorges-du-tarn.com>

18.7 km

GORGES DU TARN
CAUSSES



Un site Natura 2000 a été délimité dans le Grand Site des Gorges du Tarn, de la Jonte et des Causses en faveur des oiseaux. C'est une Zone de Protection Spéciale (ZPS) qui a été définie sur la partie orientale du Causse de Sauveterre et sur le Causse Méjean recouvrant une surface de 41 800 ha afin de protéger les 25 espèces d'oiseaux d'intérêt communautaire.



SITE NATURA 2000 - HABITATS : LE SABOT DE VENUS

+33 4 66 45 01 14
<https://www.cevennes-gorges-du-tarn.com>

18.7 km

GORGES DU TARN
CAUSSES



Le sabot de Vénus est une orchidée rare au plan européen et national qui lui a d'ailleurs valu d'être protégée par arrêté au niveau national. C'est une plante vivace de 25 à 60cm aux tiges pubescentes portant 3 à 5 feuilles ovales et lancéolées. Les fleurs sont très grandes ; sépales et pétales sont lancéolés et de couleur pourpre tandis que le labelle est jaune en forme de sabot strié de pourpre.



SITE NATURA 2000 - HABITATS : LES CHAUVES-SOURIS

+33 4 66 45 01 14
<https://www.cevennes-gorges-du-tarn.com>

18.7 km

GORGES DU TARN
CAUSSES



Sous la surface des plateaux calcaires, ce sont près de vingt espèces de chauves-souris qui peuplent le territoire du Parc National des Cévennes et qui vivent dans des cavités sculptées par l'eau depuis des siècles. L'hiver, l'absence de nourriture les oblige à hiberner. Les grottes et cavernes, à la température et à l'humidité constante sont un abri idéal en attendant l'arrivée des beaux jours.



LA SOURCE DE BURLE

+33 4 66 45 01 14
<https://www.cevennes-gorges-du-tarn.com>

18.7 km

GORGES DU TARN
CAUSSES



La source de Burle est une exsurgence karstique de type vaclusien. Son eau chargée en sels de cuivre lui donne cette couleur bleu, point de départ de la légende de Ste-Enimie. La légende de Sainte-Enimie Fille du roi des Francs, sœur du « bon roi Dagobert », Enimie, chaste princesse aussi belle que pieuse, a trouvé dans les eaux de la source de Burle remède à la terrible lèpre qui la dévore. Elle s'installe à proximité de cette bienfaitrice fontaine, fonde une abbaye qui est à l'origine de l'actuel village. Sa légende nous est parvenue grâce à un poème en occitan médiéval : « La vida de Santa Enimia », composé au XIIIe siècle par Bertran de Marseille, moine érudit dudit monastère.

Mes recommandations (suite)

5 raisons de venir dans notre destination

Top 5 des activités

OFFICE DE TOURISME GORGES DU TARN, CAUSSES, CÉVENNES
WWW.CEVENNES-GORGES-DU-TARN.COM



LE SOMMET DE FINIELS

+33 4 66 45 81 94

Finiels

<http://www.cevennes-montlozere.com/>

23.4 km

📍 PONT DE MONTVERT - SUD MONT
LOZERE 

Le sommet de Finiels culmine sur le massif du Mont-Lozère à 1699 mètres. C'est le point le plus haut de la Lozère. Pour s'y rendre, il faut emprunter la D20 reliant le Pont de Montvert au Bleynard. Une fois arrivé au col, vous aurez une vue imprenable sur l'ensemble du massif et, si le temps est ensoleillé et sans nuage, vous aurez la chance d'apercevoir la mer méditerranéenne et le massif des Alpes.



PANORAMA DU ROC DES HOURTOUS

+33 4 66 48 57 48

Rieisse

<https://www.panoramadesgorgesdutarn.com/>

23.5 km

📍 LA
MALENE 

Dans un milieu pastoral et sauvage, les propriétaires du site vous ouvrent les portes du Roc des Hourtous et vous offrent un paysage exceptionnel. En bordure du Causse Méjean, le belvédère se dessine au-dessous de la partie la plus étroite des Gorges du Tarn : Les Détroits. Vous pourrez observer le vol des vautours, admirer les magnifiques couchés de soleil autour d'un bon petit plat sur la terrasse du Roc.



BELVEDERE DU PAS DE SOUCY

+33 4 66 48 81 40 +33 6 71 48 86

22

<http://www.pasdesoucy-gorgesdutarn.fr>

27.5 km

📍 MASSEGROS CAUSSES
GORGES 

Le Pas de Soucy est un des sites majeurs des Gorges du Tarn. Un chaos gigantesque s'offre aux regards éberlués qui, du haut d'un belvédère spécialement aménagé, découvrent le Tarn qui gronde au fond de la Gorge, dans un assourdissant vacarme lors de crues célèbres, dans une nature inviolée! Ce site pittoresque ne laisse pas les visiteurs indifférents et, les plus blasés se disent très impressionnés après la visite. Le Pas de Soucy, c'est le combat inlassable de la rivière (crues pouvant atteindre 14 mètres) avec le rocher et les falaises, un spectacle inoubliable qui en fait un des points d'orgue d'une visite des Gorges du Tarn. Terrasse ombragée et petite restauration. Café - Boissons fraîches, Glaces, sur place ou à emporter.



PANORAMA DU POINT SUBLIME

+33 4 66 48 88 08

<https://aubrac-gorgesdutarn.com>

27.6 km

📍 MASSEGROS CAUSSES
GORGES 

Situé à 870 m d'altitude, le site classé du "Point Sublime" est un des endroits dans les gorges du Tarn les plus fréquentés. Situé sur le Causse de Sauveterre, le Point-Sublime est un belvédère qui offre aux visiteurs le spectacle de ces merveilleuses falaises ocre plongées dans les eaux émeraude du Tarn. Au pied, soit plus de quatre cents mètres plus bas, le Tarn fait un virage à angle droit et ce 'caprice' permet au visiteur de prendre les gorges en enfilade, et vers l'est, et vers le sud. En face, les corniches abruptes du causse Méjean donnent la touche finale au caractère des lieux et complètent ce magnifique tableau digne des plus grands artistes.



VASE DE CHINE

+33 4 66 48 88 08

<https://www.aubrac-gorgesdutarn.com/>

30.3 km

📍 LE
ROZIER 

Sur le chemin de randonnée des sentiers des corniches, sur le causse Méjean, se dessinent deux étonnants monolithes : le Vase de Sèvres et le Vase de Chine. Ce dernier surplombe les somptueuses gorges de la Jonte, de quoi vous donner le vertige. Sa taille est impressionnante et offre un spectacle tout simplement remarquable sur les hauteurs des gorges. En dessous le vide et les vertigineuses gorges de la Jonte ; au dessus les vautours décrivant des cercles ; en face, sur le causse Méjean, le magnifique Vase de Chine.

Mes recommandations (suite)

5 raisons de venir dans notre destination

Top 5 des activités

OFFICE DE TOURISME GORGES DU TARN, CAUSSES, CÉVENNES
WWW.CEVENNES-GORGES-DU-TARN.COM



CHATEAU DE SALGAS

+33 4 66 45 01 14

0.9 km
VEBRON



Le château de Salgas est situé près de Vebron en Lozère et fait l'objet d'une inscription au titre des monuments historiques depuis 1991. Ce château est mentionné dès 1312. Il ne reste rien du château médiéval qui avait dû être entièrement transformé au 16e ou 17e siècle. Des modifications sont réalisées à partir du 18e siècle. Celles du 19e siècle ont contribué à accentuer l'apparence 18e avec ajout de frontons sur les façades principales et du balcon au sud, transformation de la porte d'entrée, remplacement des lauzes par des ardoises, création de mansardes avec des lucarnes, construction de la tour nord-ouest... Les soins apportés à l'environnement extérieur procèdent de la même démarche. Le château présente un aspect résidentiel qui ne conserve plus aucune référence militaire ou défensive.



VÉBRON

+33 4 66 15 01 14

<http://www.mairievebron.fr/>

1.1 km
VEBRON



Connu aujourd'hui pour son festival International du film qui se déroule à la mi-juillet, le village a gardé son cachet méridional avec sa grande place ombragée. L'origine de Vébron vient du vieil occitan "vibré" ou "vibro" désignant le castor. Le village est dominé par le château dit « Châteauroux » est bâti sur un éperon schisteux, surveillant toute la vallée. Plusieurs chemins le délimitent : les sentiers venant des Vanel, de Meyrueis et Fraissinet de Fourques, les chemins des Rousses et du Pompidou. Datant du 12ème ou 13ème siècle, l'histoire de l'église Saint-Pierre de Vébron est étroitement liée au village. Le prieuré de Vébron dépendait du monastère de Sainte-Enimie au 14ème siècle. A la suite des guerres de religion vers 1560, le bâtiment a été délaissé et en partie détruit. L'église reconstruite en 1687 sera longtemps entretenue par la famille de Bernis du château de Salgas. Aujourd'hui Le bâtiment étant désacralisé, il sera dédié à la vie



SAINT-LAURENT DE TRÉVES

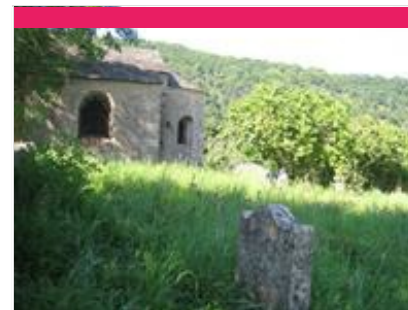
+33 4 66 45 01 14

<http://www.cevennes-gorges-du-tarn.co>

3.1 km
CANS ET
CEVENNES



Surtout connu pour les empreintes de dinosaures « Grallator » de son petit nom, les maisons du village sont alignées sur un éperon rocheux et dominent la vallée du Tarnon. Les demeures s'étagaient entre le château et l'église. Celui-ci se trouvait sur le « Castellans » à l'emplacement des empreintes. Mentionné dès le début du XIIe siècle, il était rattaché à la baronnie de Florac. Il a été détruit au XVIIème siècle. Des éléments de l'édifice ont été récupérés et recyclés dans des maisons. On retrouve, çà et là dans le village, des signes prouvant qu'il y avait bien un château : un linteau porte les armoiries du château. Depuis le « Castellans » en plus des empreintes, on observe en outre un magnifique panorama sur la vallée du Tarnon et sur le Causse Méjean. Plusieurs panneaux donnent des informations sur le site.



ANCIENNE EGLISE DE SAINT-FLOUR DU POMPIDOU

D9

<https://www.cevennes-montlozere.com/>

8.0 km
LE
POMPIDOU



Joyau de pierre dans un écrin de verdure, loin du monde et du bruit, c'est un lieu magique et accueillant, havre de méditation et de paix. Elle est ouverte à tous, croyants de toutes confessions et incroyants qui y viennent en grand nombre et en apprécient l'harmonie et l'extraordinaire acoustique. Eglise romane dont les murs et le sol sont en pierres calcaires et la toiture en lauzes de schiste, elle abrite, outre sa nef, trois chapelles latérales construites ou aménagées plusieurs siècles plus tard et de style gothique. Utilisée pour l'exercice du culte catholique jusqu'au milieu du 18ème siècle et désaffectée, elle est devenue un abri à fourrage et à outillage agricole jusqu'en 1956, année de son inscription à l'Inventaire supplémentaire des Monuments Historiques. Elle a été acquise en 1960 par le Département de la Lozère qui en a assuré la restauration avec le concours financier de l'Etat et de la Région Lanquedoc Roussillon.



CENTRE HISTORIQUE DE FLORAC

+33 4 66 45 01 14

<http://www.cevennes-gorges-du-tarn.co>

8.4 km
FLORAC TROIS RIVIERES



La petite cité de Florac, unique sous-préfecture de la Lozère et capitale du parc national des Cévennes, compte 2 000 habitants, mais sa population triple en période estivale. La ville se situe au carrefour de trois sites géologiques remarquables : le schiste des Cévennes, le granit du Mont Lozère et le calcaire des Causses. Au départ de la commune, on peut parcourir des sentiers pour contempler les paysages des alentours avec des vues somptueuses. Florac est au Moyen Age le centre d'une baronnie qui s'étend sur le Méjean et les Cévennes et possède sur le Tarn les deux châteaux de Castelbouc et Montbrun. Au XIVe siècle, Florac est entouré d'une enceinte flanquée de 12 tours et percée de 2 portes : du Théron au nord-ouest, du Pêcher au sud-est. Dès 1622, de nouvelles fortifications englobent, outre la vieille ville, les faubourgs du Pêcher, du Théron, de Fourniols, ainsi que le château. Les fortifications sont démolies

Mes recommandations (suite)

5 raisons de venir dans notre destination

Top 5 des activités

OFFICE DE TOURISME GORGES DU TARN, CAUSSES, CÉVENNES
WWW.CEVENNES-GORGES-DU-TARN.COM



CHATEAU DU PARC NATIONAL DES CEVENNES

+33 4 66 49 53 00
Siège de l'EP-PNC

<https://www.cevennes-parcnational.fr/fr>

8.4 km

FLORAC TROIS RIVIERES



Le Parc National des Cévennes habité dans son cœur par 800 habitants permanents est un espace protégé parmi les 11 parcs nationaux de France. Il veille à la protection des milieux naturels et du patrimoine culturel hérités de 5000 ans de civilisations humaines. Il abrite sur 0,5% du territoire national, 50% de la biodiversité française qu'il connaît et protège au travers d'inventaires de suivi, d'actions de réintroduction d'espèces (comme le gypaète), de veille et surveillance et de respect de la réglementation particulière qui s'applique dans son cœur. Le Parc accompagne le développement durable du territoire : soutien du tourisme durable, d'une agriculture vertueuse, gestion durable des forêts, accompagnement des collectivités. Il accueille et sensibilise les publics au travers d'animations, d'interventions dans les écoles, sentiers de découverte, publications, expositions et



LA MAISON DU SITE UNESCO "CAUSSES ET CÉVENNES"

+33 4 66 48 31 23

23 Quater, Avenue Jean Monestier

<http://www.causses-et-cevennes.fr/>

8.4 km

FLORAC TROIS RIVIERES



Au centre de Florac, un lieu pour explorer les différentes facettes du territoire des Causses et Cévennes inscrit sur la liste du Patrimoine Mondial pour son agropastoralisme méditerranéen. Un site d'interprétation gratuit, ludique et familial pour comprendre ce qu'est l'UNESCO, et pourquoi "les Causses & Cévennes" ont rejoint cette liste prestigieuse. Des animations gratuites sont proposées régulièrement en juillet et août. Vous pouvez consulter le programme sur le site Internet.



MAISON DU TOURISME ET DU PARC NATIONAL DES CEVENNES

+33 4 66 45 01 14

<https://www.cevennes-gorges-du-tarn.com>

8.8 km

FLORAC TROIS RIVIERES



« Une entrée sur un territoire d'exception. Un lieu agréable où l'on prend le temps de s'informer et d'apprendre de façon ludique. Une boutique avec des produits de qualité et des infos rando vient agrémenter la visite ». Les agents du Parc national des Cévennes et les Conseillers en séjour de l'Office de tourisme vous accueillent toute l'année au sein d'un espace dans lequel le visiteur peut déambuler librement, à son rythme au travers d'une exposition permanente.



ATELIER TUFFERY

+33 4 66 45 00 94
ZA St Julien du Gourg

<https://www.ateliertuffery.com/>

10.2 km

FLORAC TROIS RIVIERES



Le plus ancien fabricant de jean français. Labellisé entreprise du patrimoine du vivant, Atelier TUFFERY défend un savoir-faire artisanal historique. Implantées à Florac depuis 1892, quatre générations de pères de fils se succèdent pour fabriquer les plus anciens jeans français. Atelier TUFFERY suit une démarche slow-fashion, respectant l'environnement. Les délavages sont réalisés de manière écologique en France. Les matières premières sont choisies au plus près de la manufacture, limitant l'empreinte carbone. Les jeans sont produits selon la variation de la demande, évitant la surproduction.



CHAM DES BONDONS

+33 4 66 45 81 94

<http://www.cevennes-montlozere.com/>

13.2 km

LES BONDONS



Ce site constitue la deuxième concentration mégalithique en Europe après celle de Carnac (Bretagne), avec 150 menhirs et 30 tertres funéraires. Un sentier appelé « Balade au pays des menhirs » a été aménagé pour découvrir pendant 2 heures ou sur une journée les vestiges mégalithiques et curiosités géologiques singulières.

Mes recommandations (suite)

5 raisons de venir dans notre destination

Top 5 des activités

OFFICE DE TOURISME GORGES DU TARN, CAUSSES, CÉVENNES

WWW.CEVENNES-GORGES-DU-TARN.COM



HAMEAU DE CASTELBOUC

+33 4 66 45 01 14

<http://www.cevennes-gorges-du-tarn.com>

13.7 km

GORGES DU TARN
CAUSSES



Le hameau de Castelbouc est un incontournable des gorges du Tarn. Bien visible depuis la route venant de Sainte-Enimie, il est reconnaissable entre milles par son château en ruine perché sur une impressionnante falaise du causse Méjean, au-dessous duquel est construit un village semi-troglodytique accolé à la roche de la falaise. Les charmantes ruelles étroites du hameau invitent à la flânerie, pendant qu'au loin on entend le bruit d'un ruisseau dont la source jaillit non loin de là. Cette source est à l'origine d'une cavité qui fera le bonheur des amateurs de spéléologie, mais c'est aussi la grotte, près du Tarn, qui vaut le coup d'oeil : elle abrite en effet des empreintes de dinosaures datant de 168 000 millions d'années ! Le château fut détruit par son propre seigneur lors des guerres de Religion au XVI^e siècle, afin d'éviter qu'il ne puisse être utilisé par les protestants qui s'avançaient vers Sainte-Enimie. Le sentier rive



CENTRE HISTORIQUE DE MEYRUEIS

+33 4 66 45 01 14

<https://www.cevennes-gorges-du-tarn.com>

14.2 km

MEYRUEIS



Nichée dans le site des Gorges de la Jonte, entre Causses et Cévennes, au coeur du Parc National des Cévennes, le paisible village de Meyrueis est riche de par son patrimoine, son environnement naturel, des traditions de sa région et des activités sportives multiples. Vieille cité commerçante, dominée par « le Rocher du Château » jadis couronné par la forteresse des Barons d'Anduze, Meyrueis a conservé un patrimoine bâti de grande qualité. Maisons médiévales et renaissance, Tour et portes des remparts, hôtels particuliers classiques en jalonnent les ruelles pittoresques, tandis que l'église St Pierre et le temple protestant octogonal témoignent de l'âpreté des luttes religieuses d'antan. Terroir de vieille tradition, la région de Meyrueis conserve une importante activité d'élevage. Elle est entièrement comprise dans l'aire d'inscription au Patrimoine Mondial de l'Humanité.



PONT DE QUEZAC

+33 4 66 45 01 14

Village

<https://www.cevennes-gorges-du-tarn.com>

14.5 km

GORGES DU TARN
CAUSSES



Selon la légende du pont de Quézac, un agriculteur aurait découvert, au début du 11^e siècle, une statue miraculeuse de la Vierge en labourant son champ. Une première église aurait été bâtie à cette époque. La dévotion à la Vierge attire de nombreux pèlerins. Au 14^e siècle, des indulgences sont accordées pour la construction d'un pont facilitant l'accès aux pèlerins. En 1626, la seconde arcade du côté nord tombe dans la rivière et n'est rétablie qu'en 1633. En 1657, la grande arcade tombe à son tour et est reconstruite deux ans plus tard. Au 18^e siècle, le pont étant dégradé, la reconstruction est envisagée mais retardée par plusieurs chutes de l'ouvrage au cours des travaux, emporté par la rivière. L'ouvrage est achevé en 1738. Le pont est formé de six arches, une grande, deux moyennes, deux petites et une plus petite. Les piles intermédiaires sont protégées par des avant-bras bâtis en appareil.



MOULIN À VENT DE LA BORIE

+33 6 28 19 19 34 +33 6 28 19 19 34

1 Chemin du Moulin

<https://www.moulindeborie.com/>

17.2 km

HURES-LA-PARADE



Ce moulin à vent du XVII^e siècle, restauré en 2017, produit les Farines du Méjean, en coopération avec les agriculteurs et les boulangers adhérents de l'association « Farine du Méjean », engagés dans le projet de micro-filière de céréales locales. Les visites permettent de découvrir l'histoire du moulin. Elles abordent aussi le causse Méjean et l'agro-pastoralisme, le mécanisme et le fonctionnement du moulin ainsi que le savoir-faire du meunier et son rôle au sein de la filière céréales.



DOMAINE DÉPARTEMENTAL DE BOISSETS

<https://lozere.fr/la-collectivite/le-conseil/>

18.0 km

GORGES DU TARN
CAUSSES



Un site magnifique : un écrin de verdure et de culture ! Situé à 15 min de Sainte-Enimie sur le Causse Sauveterre, ce haut-lieu de l'agropastoralisme est une halte privilégiée du GR 60 et du chemin de St Guilhem offrant un panorama sur les Gorges du Tarn. Restauré dans les années 90 par le Département, ce témoignage vivant de l'histoire et de la culture des Causses incarne la volonté de préserver et de partager le patrimoine de la Lozère. Les jours d'ouvertures : visites libres des deux expositions permanentes (maison Unesco et maison des causses). Les jours de fermeture : accès à l'extérieur possible (sentier découverte de l'agropastoralisme, belvédère sur les gorges du Tarn et livret de cet Espace Naturel Sensible). En juillet et août, du mercredi au dimanche : visites guidées à 11h30, 14h30 et 16h. Durée environ 1h.

Mes recommandations (suite)

5 raisons de venir dans notre destination

Top 5 des activités

OFFICE DE TOURISME GORGES DU TARN, CAUSSES, CÉVENNES
WWW.CEVENNES-GORGES-DU-TARN.COM



SAINT-CHELY-DU-TARN

+33 4 66 45 01 14

18.2 km
GORGES DU TARN
CAUSSES



Le hameau de Saint-Chély-du-Tarn est logé au pied d'une vaste falaise de la rive gauche du Tarn à peu près au milieu des Gorges. Hameau célèbre pour son église de l'Assomption, d'art roman, construite au XIIe siècle, et la chapelle de Cénaret, édifice roman du XIIe siècle, construite à l'entrée d'une grotte dotée d'un lac souterrain et de vestiges d'un ancien moulin maintenant transformé en boutique d'artisanat. Le hameau est relié à l'axe routier par un pont surplombé d'une seule arche qui franchit le cours d'eau au niveau de la haute falaise occasionnant le méandre du Tarn. Au pied de ce fabuleux pont, une petite plage de galet est aménagée pour se rafraîchir dans la rivière ou faire une halte lors d'une descente des gorges en canoë - kayak. Une résurgence qui vient se jeter dans le Tarn en cascade est également très appréciée des baigneurs et canoéistes. Il y a dans le hameau de Saint-Chély-du-Tarn quelque chose de féerique.



CITÉ MÉDIÉVALE DE SAINTE-ENIMIE

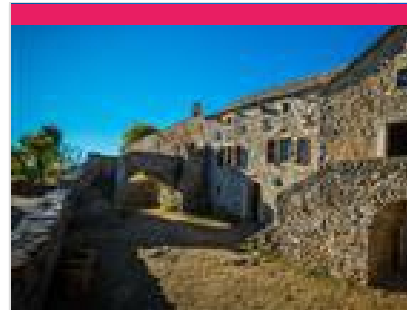
+33 4 66 45 01 14

<https://www.cevennes-gorges-du-tarn.com>

18.7 km
GORGES DU TARN
CAUSSES



C'est l'un des plus beaux villages de France grâce à son côté médiéval et son adaptation aux gorges qui l'entourent, Sainte-Enemie est tout en vieilles ruelles pavées et en passages voûtés, parsemé de larges escaliers et de jolies terrasses qui participent généreusement à son charme. De son ancien monastère vous pouvez voir le réfectoire, belle salle capitulaire romane. L'église romane Notre-Dame-du-Gourg, du XIVe siècle, a subi quelques transformations. Admirez la belle voûte de son abside et la statue de sainte Anne, côtoyant des céramiques contemporaines illustrant l'histoire de la fondation du bourg. Le vieux village a conservé une halle au blé et sa mesure à grains. Sur le bord du Tarn, vous pouvez vous baigner ou louer des canoë kayak pour une descente des gorges. Nous vous proposons également des accompagnements autocaristes et des circuits types à disposition.



FERME CAUSSENARDE D'AUTREFOIS

+33 4 66 45 65 25 +33 6 87 32 21 72

<http://www.ferme-caussenarde.com>

20.6 km
HURES-LA-PARADE



Poussez les portes de cet ancien corps de ferme et laissez place à l'émerveillement face au savoir-faire et à la résilience des paysans du début du XXème siècle ! Cette visite immersive vous conduira au cœur de la vie rurale d'autrefois à une époque où le travail rythmait le quotidien, une époque où le temps passé ensemble, les repas, les veillées, les bals, les jeux traditionnels constituaient des instants rares et précieux. L'architecture des Grands Causses et les nombreux objets et outils toujours en place vous permettront de mieux saisir ce territoire sans eau, à l'habitat dispersé, au climat hostile, au sol difficile à travailler, mais où l'entraide et l'échange étaient primordiaux. Cette visite est pensée pour toutes les générations comme un temps de partage et de transmission à vivre en couple, en famille ou en groupe. Les supports sont adaptés à chacun. Repartez enrichis d'une expérience humaine et culturelle



LA BAMBOUSERAIE EN CEVENNES

+33 4 66 61 70 47

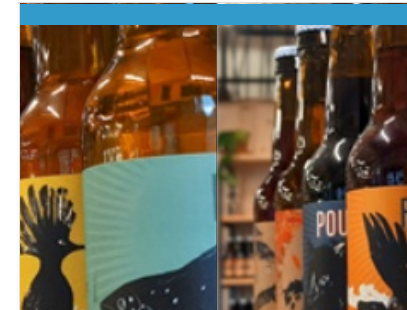
Domaine de Prafrance

<http://bambouseraie.com>

37.7 km
GENERARGUES



Venez le temps d'un instant, faire l'apprentissage de la beauté, du voyage et de l'humilité face à la nature. Classée parmi les plus beaux jardins de France, La Bambouseraie en Cévennes offre un moment unique et rare de complicité avec la nature. Ce Jardin botanique singulier né en 1856, offre aux promeneurs un spectacle exotique remarquable. Plus de mille variétés issues des 4 coins du monde sont à découvrir. Tout au long de la saison nous proposons des événements pour découvrir ou redécouvrir la Bambouseraie dans son environnement de façon ludique et pédagogique.



LES BRASSEURS DE LA JONTE

+33 4 48 50 00 80

LOU CASTEL - MAS PRADES

<https://lesbrasseursdelajonte.fr/le-moulin>

9.5 km
GATUZIERES



Brasseurs artisanaux depuis 2013, nous vous proposons de quoi réveiller et satisfaire vos papilles d'amateurs de bières et limonades artisanales. En saison notre point de vente propose petite restauration, dégustation et événements. Le programme est à retrouver sur notre site internet. Ouvert toute l'année : En saison Du 01/05 au 30/09, 7j/7j 10 à 19h Du 01/07 au 31/08, 7j/7j 10 à 21h Visite gratuite et sans réservation, en juillet et août, du lundi au vendredi à 17H Hors saison: Du 01/10 au 30/04: du lundi au vendredi 10 à 12h et 14h à 17h (fermé pendant les vacances de Noël)

Mes recommandations (suite)

5 raisons de venir dans notre destination

Top 5 des activités

OFFICE DE TOURISME GORGES DU TARN, CAUSSES, CÉVENNES
WWW.CEVENNES-GORGES-DU-TARN.COM



GIE PLANTE INFUSE

+33 4 66 44 08 16

Zone Artisanale

<http://www.planteinfuse.net>

15.9 km

SAINTE-CROIX-VALLEE-FRANCAISE 2

Le GIE Plante Infuse est un groupement de productrices-cueilleuses de plantes aromatiques et médicinales, et une salariée. Les plantes cueillies ou cultivées en Cévennes, sont séchées pour l'herboristerie (production de tisanes et condimentaires), distillées pour la production d'eaux florales et d'huiles essentielles transformées en cosmétiques. Les plantes sont cultivées biologiquement, en respect du cahier des charges du syndicat SIMPLES. Les produits alimentaires sont certifiés AB par Ecocert. L'atelier de distillation et la boutique sont situés à Sainte-Croix-Vallée-Française, la visite est gratuite. Produits de Plante Infuse proposés : huiles essentielles, eaux florales, tisanes, aromatiques, parfums d'ambiance, cosmétique (baumes, huiles de massage, huiles-visage...), livres... Vente en ligne possible sur notre site www.planteinfuse.fr



FROMAGERIE DE HYZELZAS LE FÉDOU

+33 4 66 45 66 74

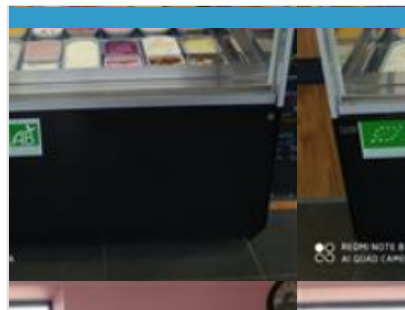
Hyelzas

<http://www.fedou.com>

20.3 km

HURES-LA-PARADE 3

Notre Fromagerie est située sur le Causse Méjean, en Lozère, classé au patrimoine de l'UNESCO, nous sommes dans le petit village de Hyelzas, 60 habitants, en plein renouveau. A Hyelzas nous fabriquons des fromages au lait de brebis. Notre gamme de 20 fromages traditionnels s'étend des pâtes semi-pressées aux pâtes molles (Meule, Tommes, Sourellettes, Pérail, Brique, Fédou, Cardabelle, Titounet, Lactique, Brousse...). Vous pourrez les déguster sur place avec d'autres produits du terroir. Nous proposons, cette année des petits plateaux dégustation à emporter ou à consommer sur place dans notre espace table en plein air. Idéal pour votre pique-nique. Situé au-dessus des Gorges de la Jonte vous pourrez prendre le temps d'une pause à toute heure de la journée (jusqu'à 19h en juillet août). Sur réservations nous vous proposons aussi des animations n'hésitez pas à vous renseigner. On



A LA FERME ARMAND ET MARIE

+33 6 64 77 44 86# +33 6 71 70 96

14# +33 6 70 08 45 98

hyelzas

<https://www.armand-et-marie.com/>

20.5 km

HURES-LA-PARADE 4

L'agriculture, une passion. Ferme familiale depuis 1730, nous sommes situés à Hyelzas en Lozère. Entre les gorges du Tarn et les gorges de la Jonte, c'est sur les hauteurs du Causse Méjean que pâturent nos brebis et nos angus. Notre famille s'est toujours efforcée de maintenir une production locale, de qualité, dans le respect de l'environnement, des animaux et des hommes. Ils ont su nous transmettre l'amour de notre terroir. Aujourd'hui en agriculture Biologique, nous souhaitons rendre hommage à nos grands parents à travers notre gamme de desserts et de crèmes glacées en les nommant "Armand et Marie". Le glacier fermier Armand et Marie vous fait découvrir des glaces bio au lait de brebis de la ferme. Possibilité d'assister à la traite uniquement les jours d'ouverture, gratuitement à 17h de Pâques au 15 Septembre. Viandes, plats cuisinés et glaces de la ferme en vente libre service toute l'année.

Mes recommandations (suite)

5 raisons de venir dans notre destination

Top 5 des activités

OFFICE DE TOURISME GORGES DU TARN, CAUSSES, CÉVENNES
WWW.CEVENNES-GORGES-DU-TARN.COM



Mes recommandations (suite)

5 raisons de venir dans notre destination

Top 5 des activités

OFFICE DE TOURISME GORGES DU TARN, CAUSSES, CÉVENNES
WWW.CEVENNES-GORGES-DU-TARN.COM

